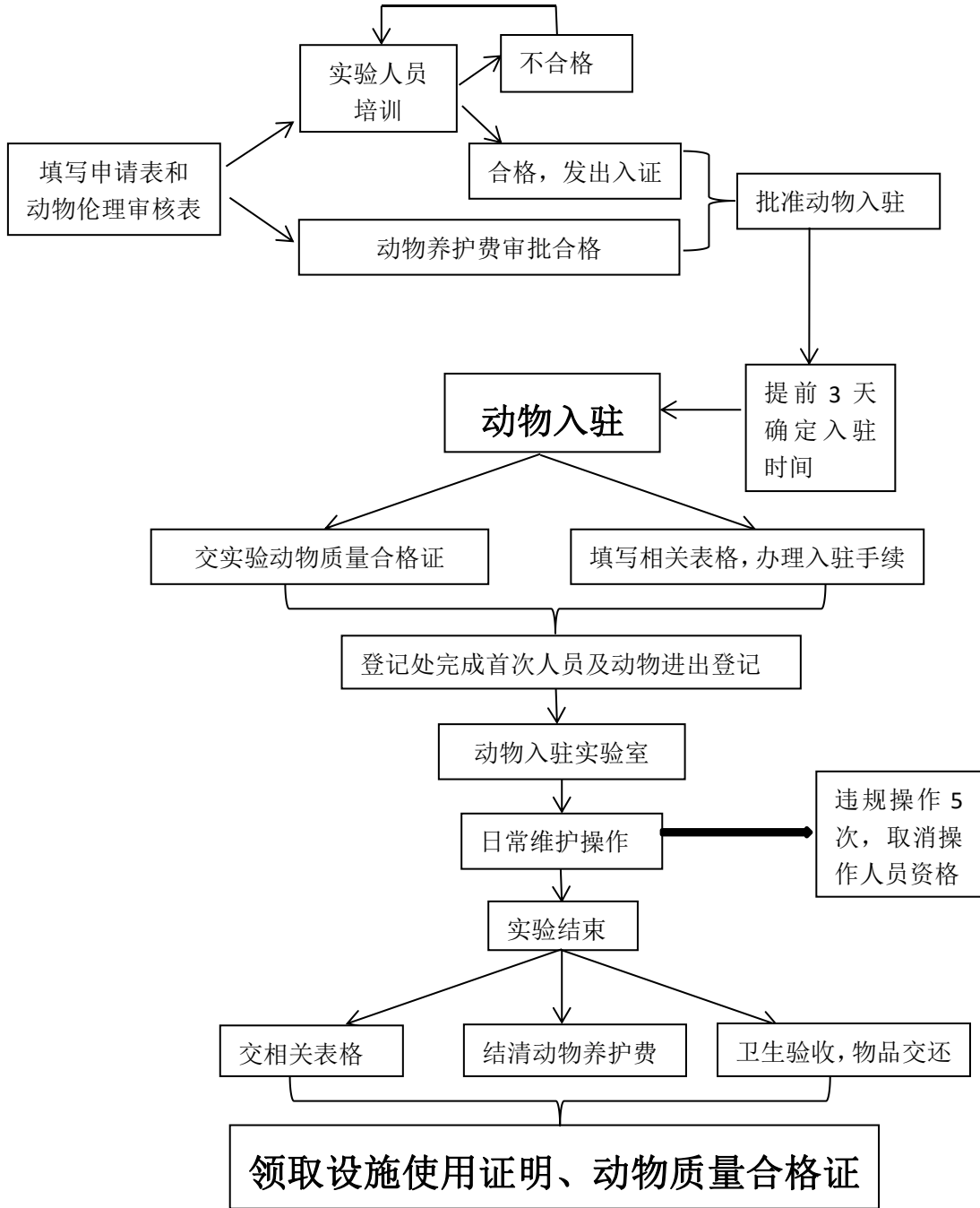


实验动物中心入驻流程



动物中心实验室使用注意事项

（一）实验室进出规范：

1、普通级实验室：

- （1）实验室使用前请提前预约，并完整填写借用登记表；
- （2）更换鞋子，并将自己的鞋子整齐放置于鞋柜中；
- （3）自备实验试剂、器材、工作服；
- （4）实验结束后清理台面、打扫实验室卫生；
- （5）联系管理人员验收实验室，归还实验室。

2、SPF 级实验室：

- （1）进入实验室前第二次更换拖鞋，并将一更鞋及二更鞋放在指定的位置；
- （2）洗手、戴口罩、手套、穿工作服；
- （3）实验前务必准备好相关实验试剂、器材，实验过程中应保持安静，严禁聊天、互窜实验室等对实验动物及其他组实验人员产生不良影响的行为；
- （4）实验结束后应及时清理实验场地以免对其他组实验人员造成不便；
- （5）实验过程中若有动物死亡应将动物尸体与实验废弃物分开存放，实验结束后交给实验室工作人员集中由环保公司处理。
- （6）屏障内实验室与屏障外实验室工作服严格分开，严禁屏障内工作服穿出屏障系统。

（二）实验室物品管理规范：

- （1）每组实验人员于工作人员处登记领取一个物品存放柜（存放工作服、手套、口罩等），钥匙由组员保管，办理实验结束手续时归还；
- （2）每组实验人员可视自身情况领取一个物品暂存箱，做相应标记后，整齐置于本组实验室相应位置（以不影响实验操作为前提），结束后拿走所有物品，实验结束后若未按时拿走，物品丢失后果自负；
- （3）需借本实验中心物品时，在相关工作人员处作借用登记，并按时归还。

（三）卫生管理标准：

- （1）鼠架、桌面干净整齐，墙面无血迹，灌胃药品等残留物；
- （2）地面保持干净，实验室无废弃物残留；
- （3）无垃圾存放（实验结束后务必将垃圾及时带出）；
- （4）无实验无关物品存放；
- （5）动物尸体与垃圾不得同袋存放，动物尸体务必放在小垃圾袋中置于 1 楼尸体暂存冰箱中；
- （6）实验结束后，务必将鼠笼中垫料等残留物清干净后送到三楼阳台上的清洗池中（笼盖及饮水瓶不必拿出实验室）；

（四）冰箱及-80 度冰箱使用规定：

- （1）使用冰箱前，自觉完整填写仪器使用登记表；
- （2）所有标本均标示存放样品名称及时间（例如：大肠杆菌 2018.12.10），冰箱清理周期为半年，半年未取走的样品，将视为废弃样品，本中心将清理。

（五）实验室日常管理办法：

- （1）日常管理请添加微信群，关注群消息，不规范行为将在群里通报，微信群内通报视为官方通报，通报之行为视为违规行为，超过 5 次将取消操作人员资格；
- （2）进群及时更改昵称为：李某某（本人名字）-张某某（实验负责人名字），实验结束后请主动退群。